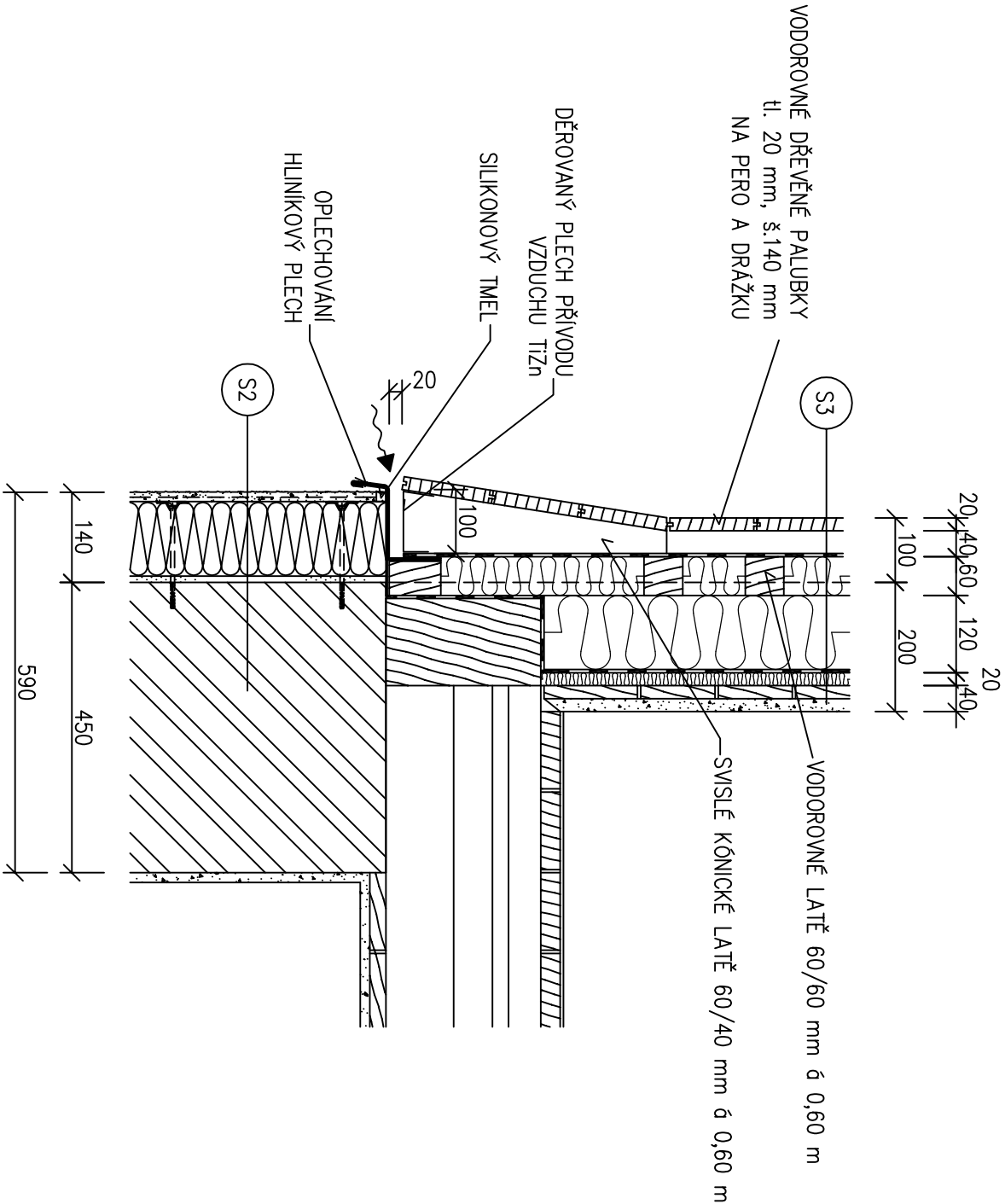


DET. "C" NAPOJENÍ ZATEPLENÉ ZDĚNÉ STĚNY A STĚNY S DŘEVĚNÝM OBKLADEM



- S3
- VODOROVNÉ DŘEVĚNÉ PALUBKY TL. 20 mm, š.140 mm NA PERO A DRAŽKU
  - PROVĚTRÁVANÁ MEZERA TL. 40 mm MEZI SVISLÝM LAŤOVÁNÍM 60/40 mm (á 0,60 m)
  - DIFUZNÍ MEMBRÁNA, LEPENÉ SPOJE S PŘESAHEM
  - MINERÁLNÍ DESKY PRO IZOLACI OBVODOVÝCH STĚN TL. 60 mm MEZI VODOROVNÉ LAŤOVÁNÍ 60/60 mm (á 0,60 m)
  - MINERÁLNÍ DESKY TL. 120 mm VLOŽENÉ DO STÁVAJÍCÍ DŘEVĚNÉ KONSTRUKCE STĚNY
  - PAROBRZDNÁ ZÁBRANA, LEPENÉ SPOJE S PŘESAHEM
  - MINERÁLNÍ DESKY PRO IZOLACI OBVODOVÝCH STĚN TL. 20 mm
  - STÁVAJÍCÍ PRKENÉ BEDNĚNÍ TL. 25 mm
  - STÁVAJÍCÍ OMÍTKA NA RAKOSU TL. 15 mm

- S2
- Stěrková omítka
  - Penetrační nátěr
  - Krycí hmota s výztužnou sítkou ze skelné tkaniny
  - Izolační deska z minerální vaty 140 mm
  - Lepicí hmota
  - Penetrační nátěr
  - Stávající omítnutá zděná stěna

Investor :	Královéhradecký kraj Pivovarské náměstí 1245 500 03 Hradec Králové 3	±0,00 = st.1.np souř.systém JTSK výškový systém BpV	
------------	--	---	--

Gen. projektant:	GRAFC projektční kancelář KRKONOŠSKÁ 177, 543 01 VRCHLABÍ	Autor: Hlavní inženýr projektu: Ing. Pavel Starý Zodpovědný projektant: Ing. Pavel Starý Vyracovali: Jana Daňková	grafic projektční kancelář
------------------	---	--	-------------------------------

Název stavby:	ZATEPLENÍ OBJEKTU č.p.57, DO Bedřichov, špindlerův mlýn	Stupeň dokumentace: DPS
Obec	Katastrální území	Stavební úřad
špindlerův mlýn	Bedřichov	špindlerův mlýn
Díl / Profese:	Architektonicko-stavební řešení	Paré č.:
Název výkresu:	DETAIL "C"	Měřítko: 1:10
		Číslo výkresu: D 1.1.2/20